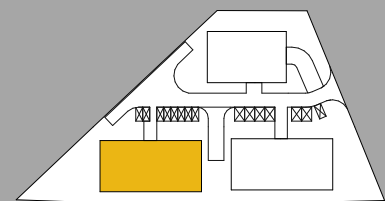


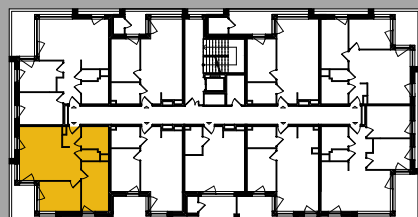
# ARCO

PREMIUM

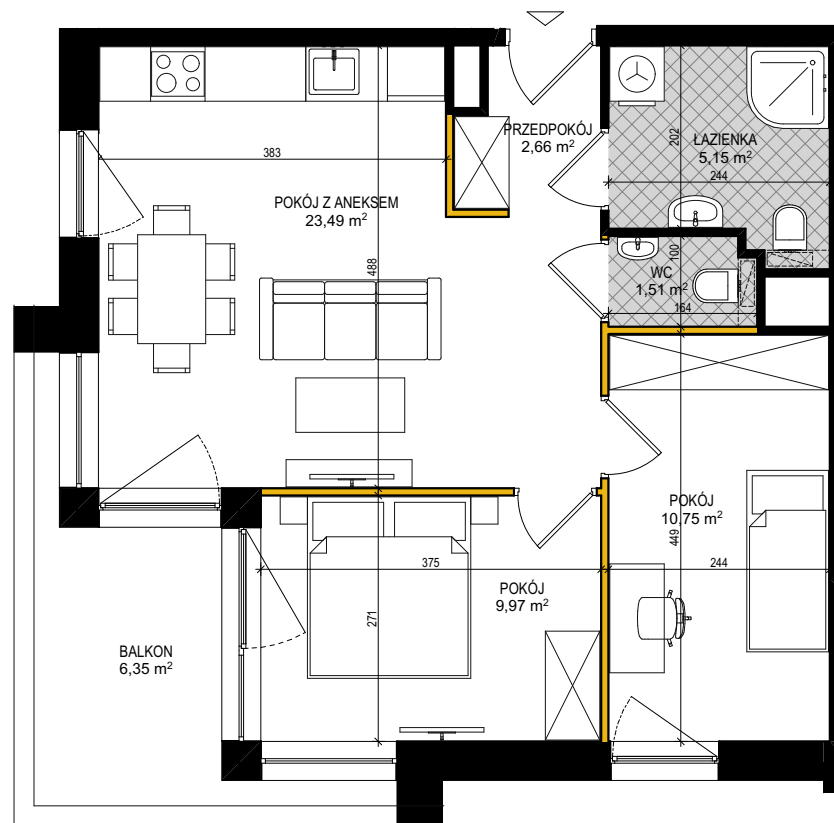
Budynek B | Piętro 1 | Mieszkanie 12



Lokalizacja budynku



Położenie na kondygnacji



## LUBIN

Aleja Generała Broni Stanisława Maczka

### MIESZKANIE 12

1	PRZEDPOKÓJ	2,66 m <sup>2</sup>
2	POKÓJ Z ANEKSEM	23,49 m <sup>2</sup>
3	POKÓJ	9,97 m <sup>2</sup>
4	POKÓJ	10,75 m <sup>2</sup>
5	ŁAZIENKA	5,15 m <sup>2</sup>
6	WC	1,51 m <sup>2</sup>
Powierzchnia ścian działowych możliwych do demontażu		1,39 m <sup>2</sup>
<b>POWIERZCHNIA LOKALU</b>		<b>53,53 m<sup>2</sup></b>
7	BALKON	6,35 m <sup>2</sup>

INWESTOR



INVESTICITY Sp. z o. o. Sp. k.

ul. Baligrodzka 3/15,  
59-300 Lubin

PROJEKTANT



LEŚNIAŃSKI PROJEKTOWANIE

ul. Mariana Smoluchowskiego 22/8a  
50-372 Wrocław

Prezentowane rzuty zostały załączone w celu przedstawienia rozkładu funkcjonalnego pomieszczeń i należy traktować je poglądowo. Ostateczne wymiary zostaną określone podczas pomiarów powykanowczych i mogą się różnić od podanych. Powierzchnia jest obliczona w świetle pionowych przegród w stanie wykończonym, przy uwzględnieniu tynków i okładzin o grubości 1,5cm na poziomie podłogi bez uwzględnienia listew przypodłogowych, progów itp. Wymiary są podane w stanie bez wykończenia. Powierzchnia użytkowa lokali oraz pomieszczeń jest określona na podstawie Rozporządzenia Ministra Transportu, Budownictwa i Gospodarki Morskiej z dnia 25.04.2012r. w sprawie szczegółowego zakresu i formy projektu budowlanego oraz przy uwzględnieniu treści Polskiej Normy PN-ISO 9836. Powierzchnia użytkowa uwzględnia powierzchnię elementów nadających się do demontażu. Powierzchnia ogrodu z tarasem może się różnić od powierzchni projektowej.

