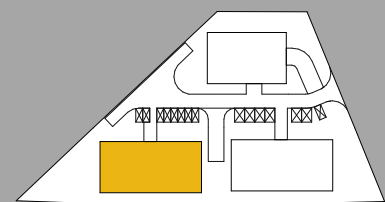


# ARCO

PREMIUM

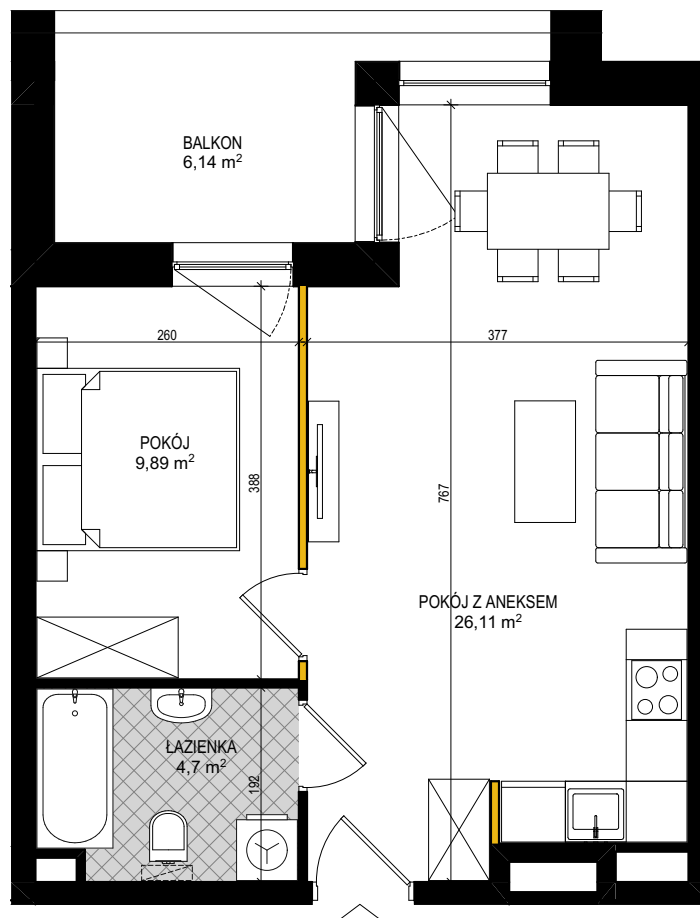
Budynek B | Piętro 2 | Mieszkanie 19



Lokalizacja budynku



Położenie na kondygnacji



## LUBIN

Aleja Generała Broni Stanisława Maczka

### MIESZKANIE 19

|   |  |                            |
|---|--|----------------------------|
| 1 | POKÓJ Z ANEKSEM                                      | 26,11 m <sup>2</sup>       |
| 2 | POKÓJ  | 9,89 m <sup>2</sup>        |
| 3 | ŁAZIENKA   | 4,70 m <sup>2</sup>        |
|   | Powierzchnia ścian działowych możliwych do demontażu | 0,49 m <sup>2</sup>        |
|   | <b>POWIERZCHNIA LOKALU</b>                           | <b>40,70 m<sup>2</sup></b> |
| 4 | BALKON   | 6,14 m <sup>2</sup>        |

INWESTOR



INVESTICITY Sp. z o. o. Sp. k.

ul. Baligrodzka 3/15,  
59-300 Lubin

PROJEKTANT



LEŚNIAŃSKI PROJEKTOWANIE

ul. Mariana Smoluchowskiego 22/8a  
50-372 Wrocław

Prezentowane rzuty zostały załączone w celu przedstawienia rozkładu funkcjonalnego pomieszczeń i należy traktować je poglądowo. Ostateczne wymiary zostaną określone podczas pomiarów powykanowczych i mogą się różnić od podanych.  
Powierzchnia jest obliczona w świetle pionowych przegród w stanie wykończonym, przy uwzględnieniu tynków i okładzin o grubości 1,5cm na poziomie podłogi bez uwzględnienia listew przypodłogowych, progów itp. Wymiary są podane w stanie bez wykończenia.  
Powierzchnia użytkowa lokali oraz pomieszczeń jest określona na podstawie Rozporządzenia Ministra Transportu, Budownictwa i Gospodarki Morskiej z dnia 25.04.2012r. w sprawie szczegółowego zakresu i formy projektu budowlanego oraz przy uwzględnieniu treści Polskiej Normy PN-ISO 9836.  
Powierzchnia użytkowa uwzględnia powierzchnię elementów nadających się do demontażu.  
Powierzchnia ogrodu z tarasem może się różnić od powierzchni projektowej.

